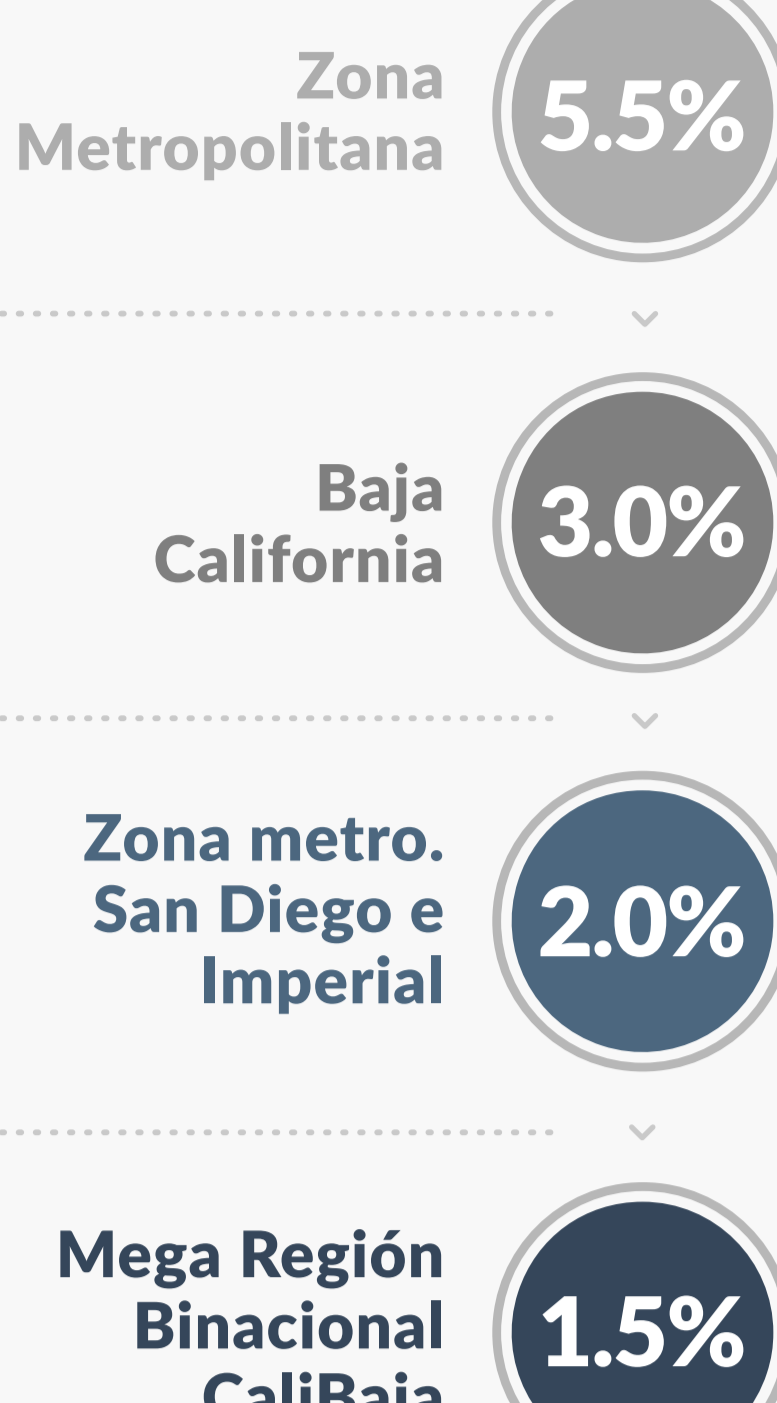


PLAYAS DE ROSARITO

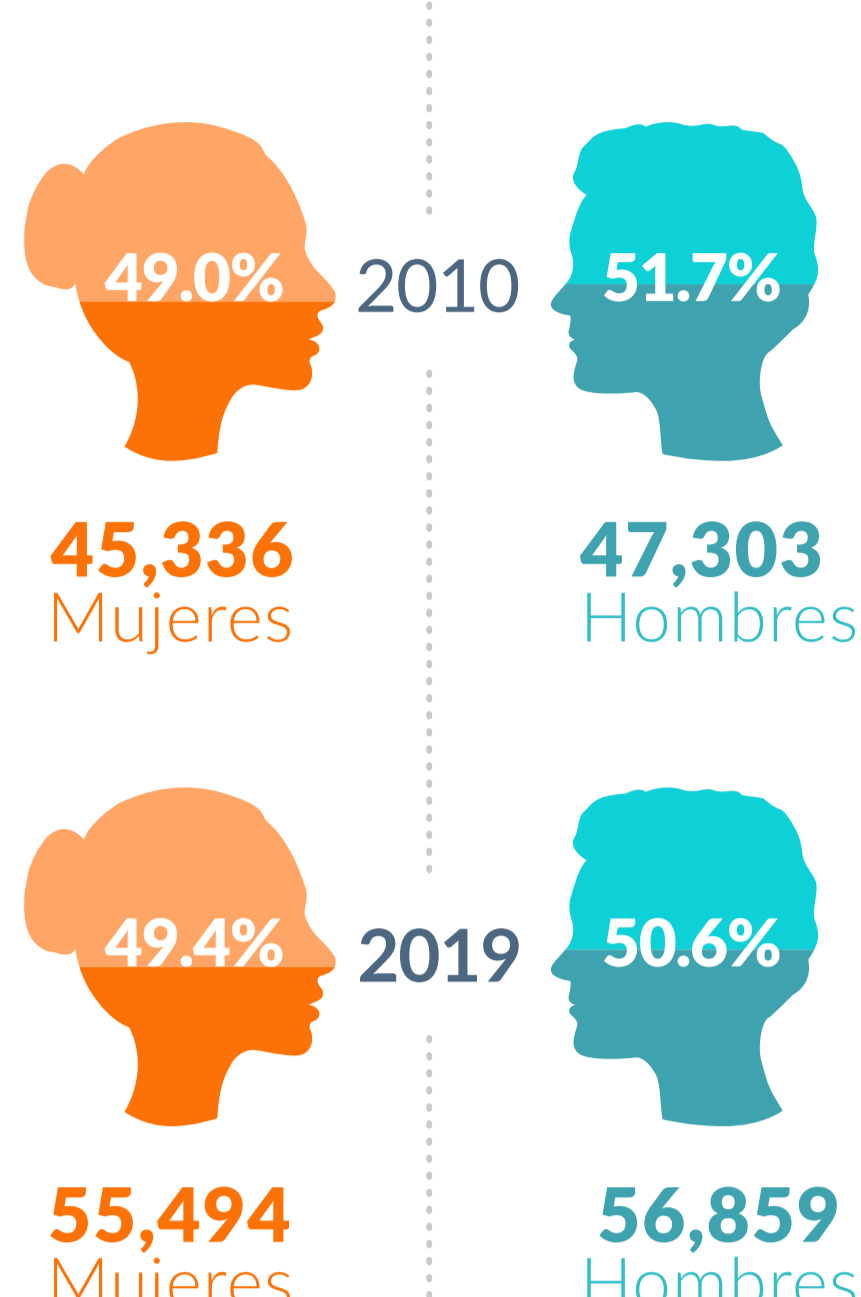
De acuerdo con las Proyecciones de Población del Consejo Nacional de Población (CONAPO), en el año 2019 Playas de Rosarito cuenta con,

112,353
Habitantes

Participación Porcentual
de Playas de Rosarito en
el Contexto de:

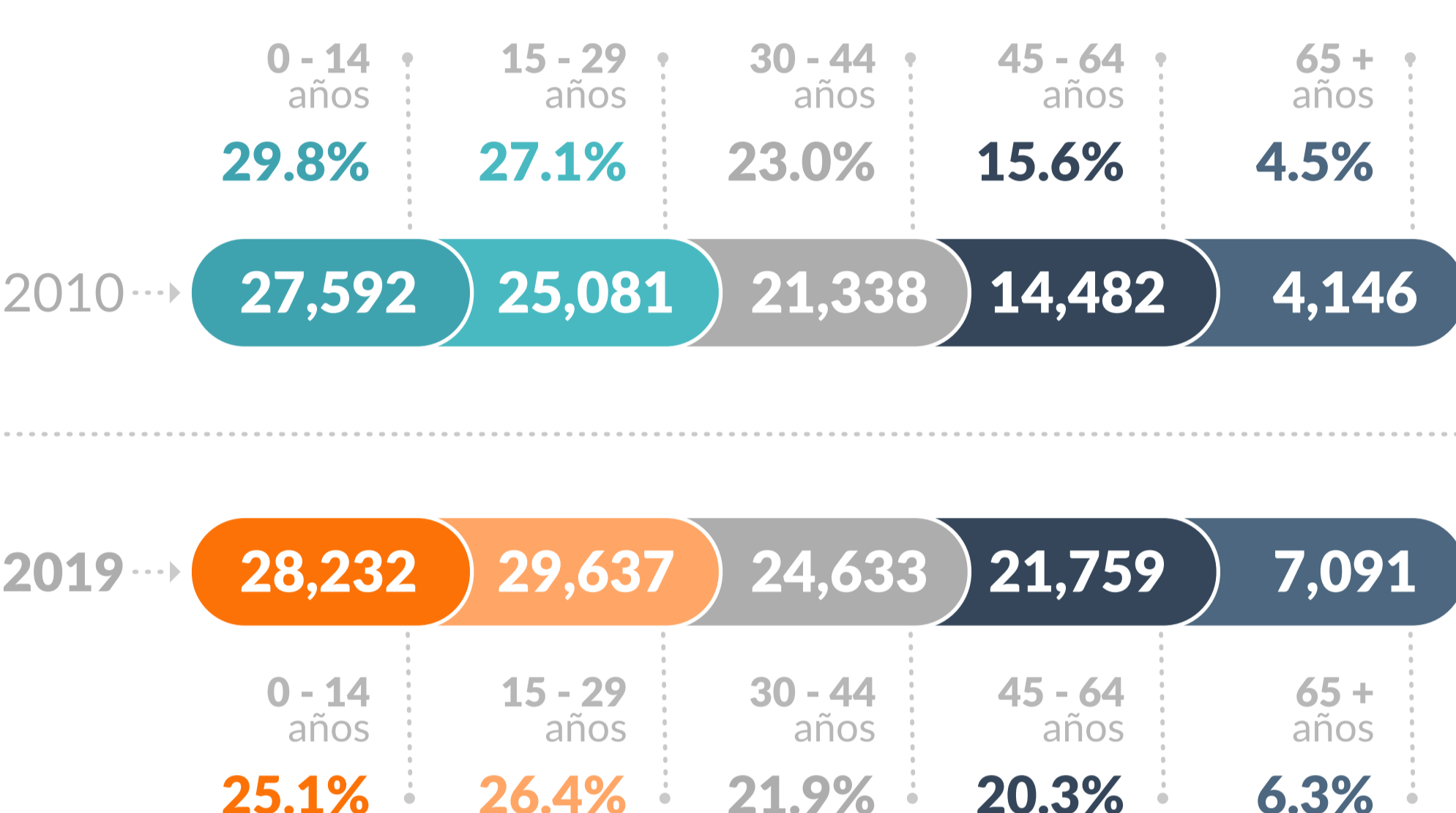


Población por Sexo

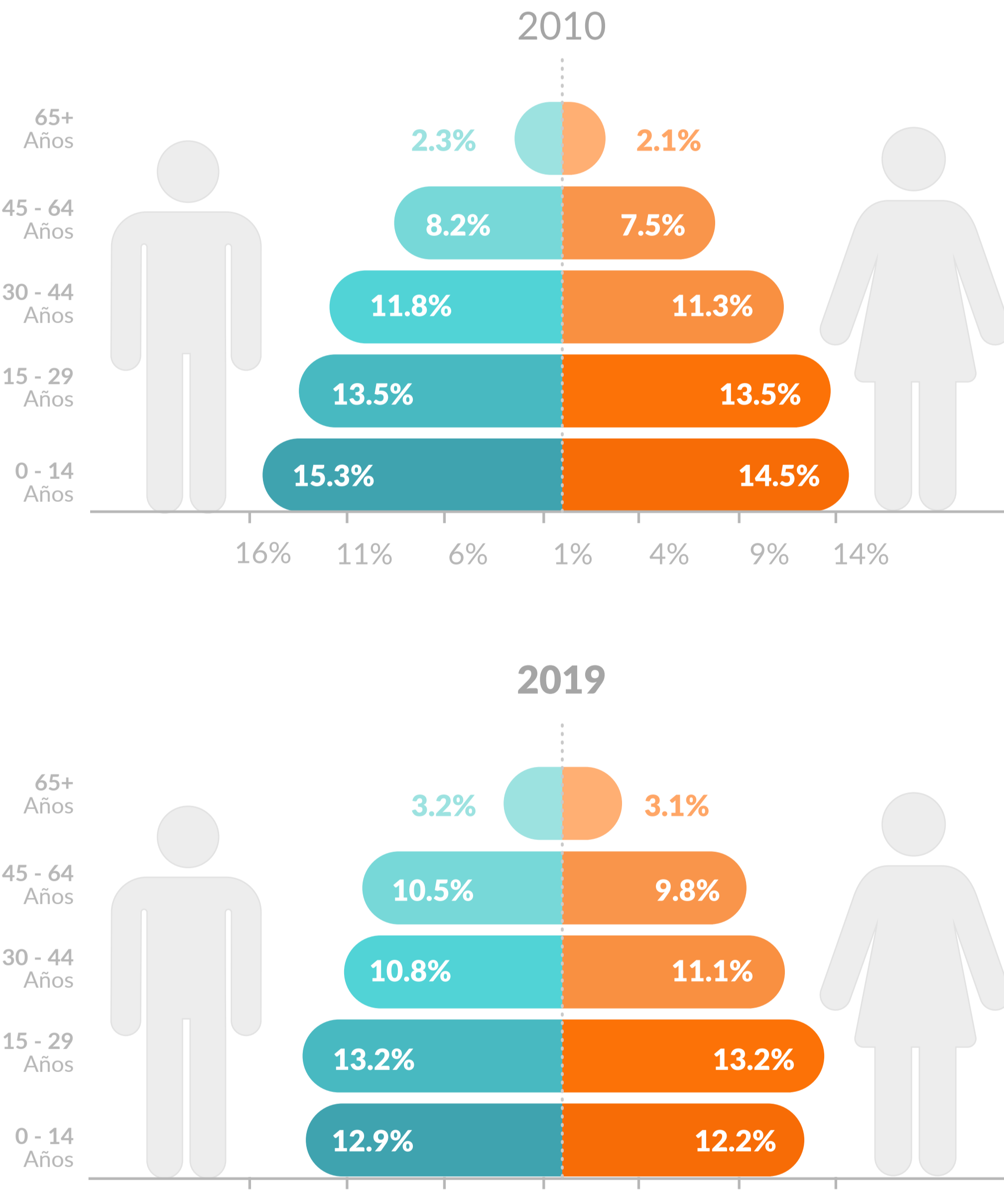


Fuente: CEMDI con base en las Proyecciones de Población 2010-2050 del CONAPO.
Notas: Población a mitad de año.

Población por Grupos de Edad

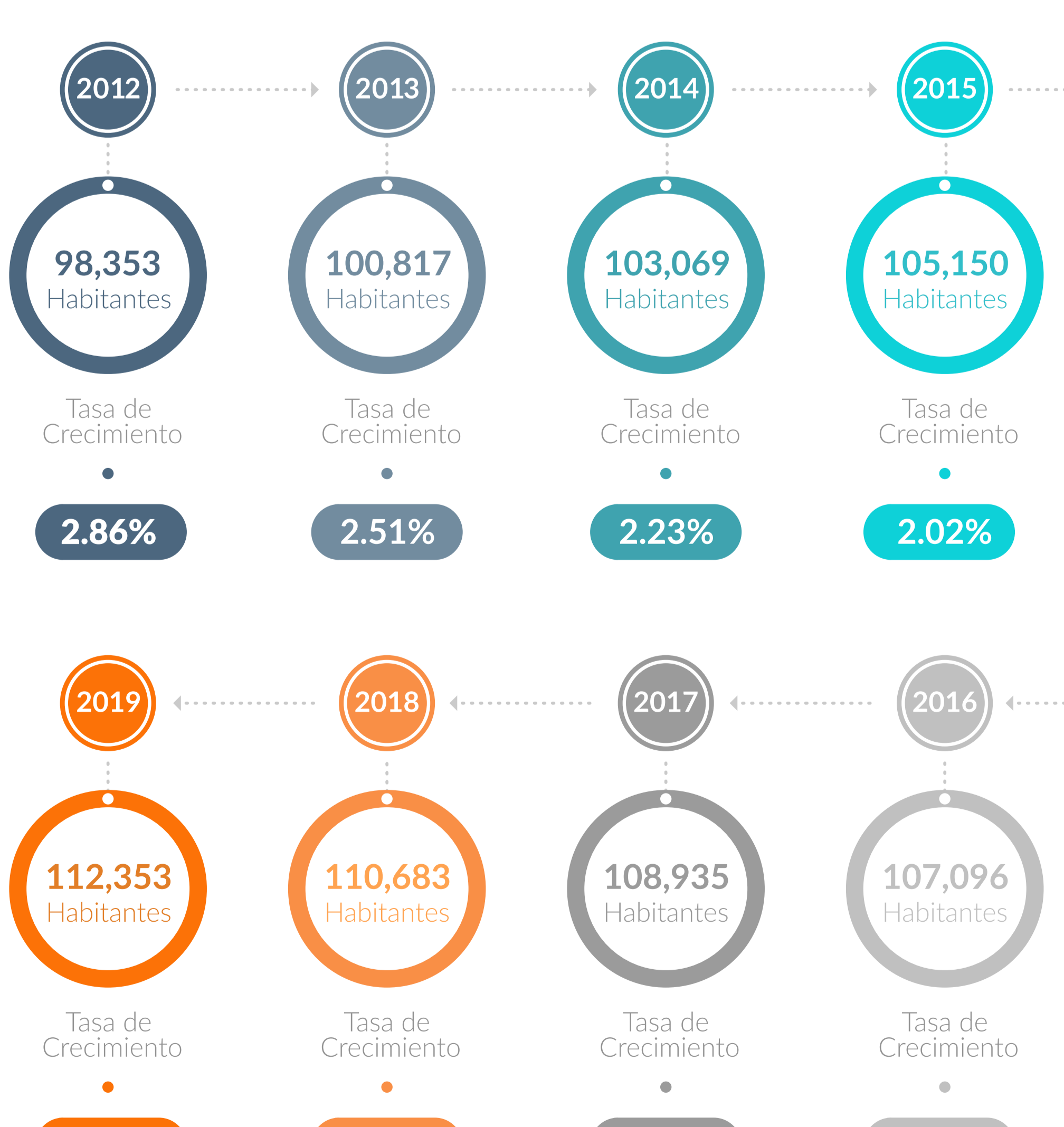


En la tabla anterior podemos observar que el grupo etario de 45 a 64 años muestra un crecimiento de 4.3% que corresponde casi de forma exacta al decrecimiento de 4.3% del grupo de 0 a 14 años. De igual forma el grupo de 65 y más años muestra un incremento de 1.6% confirmando la tendencia nacional de inversión de la pirámide poblacional, mostrando tasas de decrecimiento en la base y de crecimiento en la punta.



“En cuanto a la distribución de sexo por rango de edad, tanto para hombres como mujeres el grupo de edad con una disminución de población notable es de 0 a 14 años con una tasa promedio anual de -0.4%, mientras que el rango donde se presente de mayor crecimiento poblacional para hombres fue de 45 a 64 años con un crecimiento de 4.5% en promedio anual y para mujeres se situó en el rango de 65 años y más con un 4.6%.”

Proyecciones de Población de Playas de Rosarito, 2012 - 2019



Fuente: CEMDI con base en las Proyecciones de Población 2010-2050 del CONAPO. Unidad de medida: La población total se expresa en personas y la tasa de crecimiento en porcentaje.